

Brenner 252, 6156 Gries am Brenner | Gewerbe

Geschäftslokal am Brenner

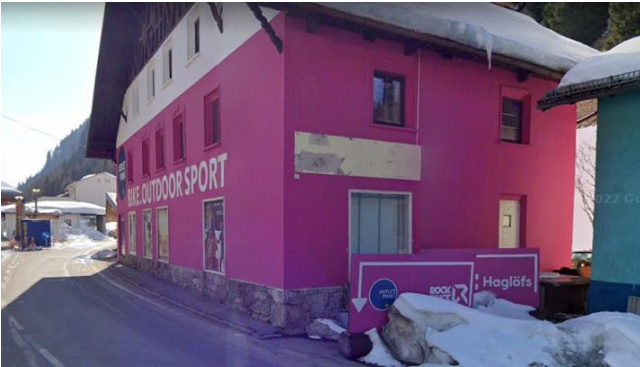


Ihr Ansprechpartner:

Christian Stecher

Tel: +43 664 12 63 353

Mail: so.christianstecher@gmail.com



Beschreibung

Es bietet sich eine einmalige Gelegenheit Geschäftstreibender an einer ganz besonderen Position direkt an der Brennergrenze und zugleich in unmittelbarer Nähe des hochfrequentierten Outlet Centers Brenner zu werden. Es handelt sich dabei um das Geschäftslokal mit der Anschrift **Brenner 252**.

Das Gebäude wurde in den letzten 13 Jahren als Geschäftslokal (Bekleidungsgeschäft) genutzt. In dieser Zeit wurden verschiedene Umbauarbeiten durchgeführt.

Das Geschäft liegt direkt an der Brenner Bundesstraße und ist somit für jedermann gut ersichtlich.

Die Gesamtfläche des Geschäftes beträgt 179,59m².

Heizung: Pelletheizung

Eckdaten

Nutzfläche:	179,59m ²	Nutzungsart: Gewerbe
Verkaufsfläche:	152,83m ²	Beziehbar: ab sofort
Lagerfläche:	20,14m ²	Heizung: Fußbodenheizung + Heizkörper
Gesamtfläche:	179,59m ²	
		Lagebewertung: sehr gut
WCs:	1	Erschließung: vollerschlossen
		Bauart: Altbau
		Zustand: modernisiert
		Letzte Sanierung: 2019

Ausstattung

Befuerung: Pellet

Preisinformationen

Gesamtmiete:	2628,-
Miete:	2190,-
Umsatzsteuer:	438,-
<hr/>	
Monatliche Gesamtbelastung:	2628,-

Kautiun: 3 Netto-Monatsmieten

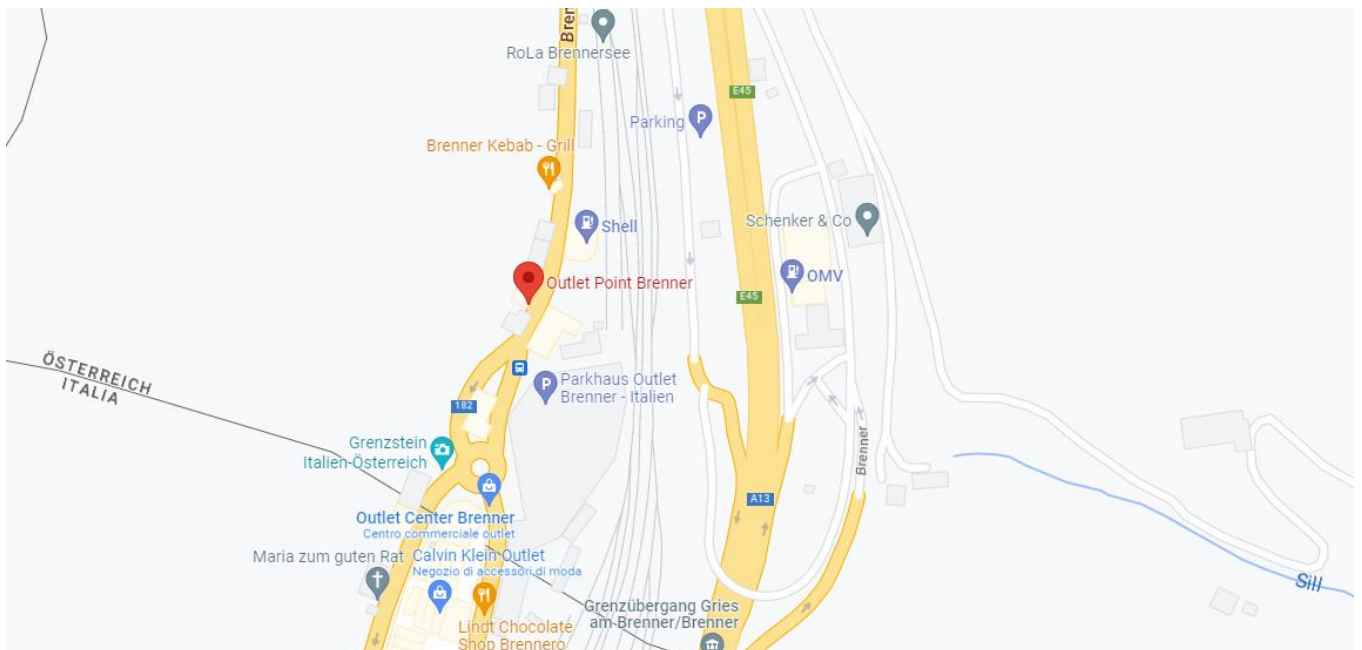
Provision: “0“

Weitere Fotos



Lage

Brenner 252, 6156 Gries am Brenner



Infrastruktur/Entfernungen (POIs) Angaben Entfernung Luftlinie / Quelle: OpenStreetMap

Gesundheit

Arzt 3670m

Apotheke 9800m

Nahversorgung

Supermarkt 300m

Einkaufszentrum 200m

Verkehr

Bus 50m

Autobahnanschluss 225m

Bahnhof 500m

Sonstige

Geldautomat 290m

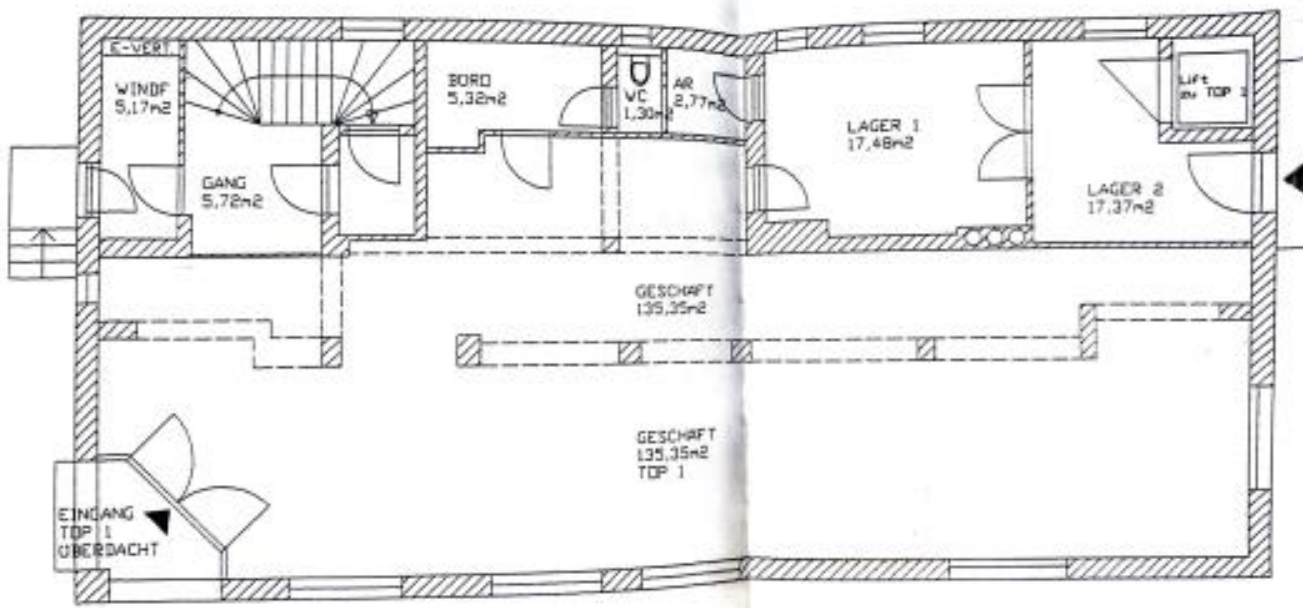
Bank 6675m

Polizei 8400m

Post 9725m

Plan





ERDGESCHOSS